

*Entre Leuques et Médiomatiques,
une région gallo-romaine,*



Étalage d'un orfèvre
Musées de la cour d'or, Metz

Journées d'octobre de la Enarela à Nancy et à Metz

28 – 29 - 30 octobre 2019



Amphithéâtre de Grand

ALPLA-CNARELA

Centre Edouard Will Campus Lettres et Sciences Humaines, 23 boulevard Albert 1°
(Autres adresses et téléphones utiles en fin de document)



Journées d'octobre de la CNARELA à Nancy et Metz les 28, 29 et 30 octobre 2019.

L'ALPLA (Association Lorraine des Professeurs de Langues Anciennes) a été fondée à Nancy en 1981 par le latiniste **Jean ROUSSELET**, de l'université de Nancy2, maintenant décédé, et par **Liliane PAGES**, professeur de Lettres Classiques au lycée Chopin de Nancy. Liliane Pagès en a été la présidente jusqu'en 2011, soit **pendant 30 ans** – exemple remarquable de longévité -, tout en étant chargée du bulletin de la CNARELA durant de longues années : aujourd'hui âgée de 95 ans et présidente honoraire, elle continue à donner d'utiles conseils au bureau de l'association, présidée par **Monique BILE**.

Les Journées d'octobre de la CNARELA 2019 se dérouleront du 28 au 30 octobre et seront réparties sur deux sites, Nancy et Metz, à l'instar de l'académie Nancy-Metz.

- Le lundi 28 octobre seront abordées les questions pédagogiques, avec **l'AG de la CNARELA** le matin et l'après-midi **les exposés** sur les pratiques d'enseignement de deux collègues de l'ALPLA, Jean-Frédéric DEBARD, vice-président de l'ALPLA, en charge du bulletin semestriel de l'association et Vincent BOSSU, professeur à Bruyères (Vosges). Ce sera aussi l'occasion de faire connaissance avec le musée archéologique du campus Lettres et des outils de recherche (bibliothèque du centre Edouard Will).

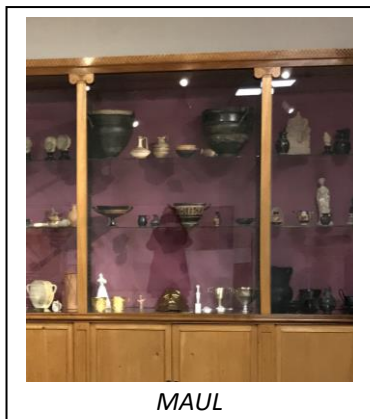
- La journée scientifique du lendemain aura pour thème '**La Lorraine gallo-romaine**' : la Lorraine, romanisée de bonne heure, comporte de nombreux vestiges archéologiques gallo-romains, dont le **Musée de la Cour d'or à Metz** apporte un bon témoignage. La journée débutera par la visite des salles du musée consacrées à l'époque gallo-romaine et l'après-midi, au même endroit, auront lieu les conférences de quatre spécialistes de cette période, dont celle de Jeanne DEMAROLLE, professeur émérite d'histoire romaine à l'Université de Lorraine.

- Le 30 octobre les congressistes visiteront le site archéologique de **Grand (Vosges)**, célèbre par sa mosaïque, son amphithéâtre et l'intervention des empereurs Constantin et Caracalla.



Journées d'Octobre 2019 (28, 29, 30)

ALPLA/CNARELA



MAUL

J1 (lundi 28 octobre) : AG / journée pédagogique Nancy, Campus Lettres et Sciences Humaines, 23 boulevard Albert 1^{er}

- * 9h : accueil, 9 h 30 - 12h 30 : AG CNARELA ;
- * 12 h 30/45 - 14 h : déjeuner sur place
- * 14 h 15 / 17 h 30 : visite guidée du Musée archéologique (Pascal VIPARD), de la bibliothèque du Centre Edouard WILL (Guy VOTTERO, directeur du centre HISCANT-MA) et historique du centre (René HODOT, ancien directeur et ancien président de l'université Nancy2)
- * Jean-Frédéric DEBARD, lycée Poincaré (Nancy) : "L'apport de l'épigraphie en classes de 3^{ème} et de 2^{nde} " ; Vincent BOSSU, lycée Jean LURCAT (Bruyères) : "Comment investir l'image artistique pour valoriser l'intérêt des langues anciennes au lycée".

- * 18h 30 : réception à la mairie de Nancy, 20h : dîner au Grand Café Foy, Place Stanislas

J2 (mardi 29 octobre 2019) Musée de la Cour d'or – Metz

- * 9 h -10 h : trajet Nancy-Metz (autocar). 10h 15 : visite rapide de la cathédrale de Metz et 11 h : visite guidée du Musée de la Cour d'or par Philippe BRUNELLA, conservateur ou, selon la météo, 10h 30 visite du Musée. 12h 30 : déjeuner sur place. Repas dans le grenier de Chèvremont (grenier médiéval intégré aux musées)
- * 14 h 15 – 17 h 30 : conférences sur la Lorraine gallo-romaine. Jeanne DEMAROLLE, professeur émérite d'histoire romaine à l'UL : conférence inaugurale ; Marie-Dominique PONCIN " Les Leuques " ; Kevin KAZEK " Les mosaïques de la Lorraine gallo-romaine", Julien TRAPP " Metz antique" (vidéo) –
- * 17 h 30 : départ de Metz - soirée libre.

J3 (mercredi 30 octobre) : site archéologique de GRAND

- * 8 h - 9 h 15 : Nancy- Grand (autocar) 9h 30-11h 30 : visite de la mosaïque (musée), de l'amphithéâtre 11h 30-12h 45 : Grand - Nancy (autocar).
- * Repas possible au CROUS



Emblema de la mosaïque de Grand

INFORMATIONS PRATIQUES



Place Stanislas

Plans de Nancy

Plan avec les circuits de transports en commun

<http://www.orangesmile.com/guide-touristique/nancy/cartes.htm>

Plan du centre-ville

<http://mediactif-biennale.fr/carte-de-nancy/>

Plan de Metz

<http://lorraine.en.train.free.fr/lorraine%20en%20train/plansvilles/plan-de-metz.html>

Venir à Nancy

Venir en train

Gare SNCF

3, place Thiers- 54000 Nancy

Tél: 36 35 (numéro national, 0,34€/minute)

Site de la SNCF : [SNCF](http://www.sncf.fr)

Centre ville, à 5 minutes à pied de la Place Stanislas.

Venir en voiture

En provenance de Paris ou Strasbourg, vous emprunterez l'accès autoroutier, par les autoroutes A4 puis A31.

De Bruxelles, Luxembourg ou Dijon, vous pouvez arriver par l'autoroute A31.

Venir en avion

Aéroport régional Metz-Nancy Lorraine

57420 GOIN

Tél : 03 87 56 70 00

Site de l'aéroport : lorraineairport.com/

À 45 km au Nord de Nancy – Accès autoroute A31.

[Horaires des navettes](#) depuis l'aéroport vers Nancy



LISTE DES HOTELS A NANCY



Hôtel de Guise : 75 € par chambre, par nuit, Petit-déjeuner Inclus ;
Taxe de séjour : 1,20 € par personne et par nuit. 03 83 32 24 68
e-mail : contact@hoteldeguise.com
indiquer la participation aux « Journées de la CNARELA »

Notre plan d'accès
sur <http://www.hoteldeguise.com/fr/index.php#situation-et-plan-d-acces.php>
Our access map on <http://www.hoteldeguise.com/uk/#situation-et-plan-d-acces.php>
Tous nos tarifs : <http://www.hoteldeguise.com/fr/#contact-et-reservation.php>

Revotel, 41-43 rue Raymond Poincaré

Tel : 03/83/28/02/13

41/43 Rue Raymond Poincaré – 54000 Nancy

contact@revotel-hotel.com

www.revotel-hotel.com

www.facebook.com/HotelRevotelNancy Le petit-déjeuner servi sous forme de buffet à volonté avec pains, céréales, viennoiseries, fruits, fromage, charcuterie, yaourt, boissons chaudes et froides...

⇒ Chambres simple/double de Catégorie Standard au tarif de 55€ la nuit par chambre petit-déjeuner inclus pour une personne

⇒ Chambre simple/double de Catégorie Supérieure au tarif de 60€ la nuit par chambre petit-déjeuner inclus pour une personne

Pour une occupation double en grand lit et Twin, un supplément de 5€ par jour et par chambre sera facturé. Une taxe de séjour de 0.90€ par personne et par jour est également applicable. Parking aérien est au tarif de 5€ par nuit et par véhicule.

Ibis Styles Nancy centre gare, 3 rue de l'armée Patton

Contacter l'hôtel, soit par téléphone (0383403124) soit par Internet, en précisant que c'est pour un congrès (réduction possible)

Hôtel Campanile, rue de Serre

(Contacter directement sans passer par un site de réservation)

Chambres à 79 €, petit-déjeuner à 11, 50 (buffet froid, chaud),

Best Western Hôtel Crystal, 5, rue Chanzy

Pas de réduction. 5 garages, sinon parking de la gare. Premier prix de chambre 89 €, il faut plutôt compter 110-120 €, petit-déjeuner 16€, ou 5€ si seulement café + croissant.

Tél.: 0383175400, service réservation "contact@BWcrystal.com".

Mercure Nancy centre gare, 11 rue Raymond Poincaré

Pas de garage, parking de la gare. Premier prix de chambre 112 €, il faut plutôt compter 130 €, petit-déjeuner 16, 90 € taxe de séjour 2 € /jour. Pas de rabais congrès. pour s'inscrire, soit téléphone 0383397575, soit par Internet, avec e-mail : HAO38@accor.com

JOURNÉES D'OCTOBRE 2019 : Bulletin d'inscription

NOM :
 Prénom :
 Adresse postale
 Adresse électronique :
 Téléphone :
 ARELA :

Jours	Prestations	Nb de personnes	Coût individuel	Coût total
	Inscription aux Journées ¹		15 €	
Lundi 28 octobre	Buffet au Campus Lettres		18 €	
	Dîner au Grand Café Foy ²		35 €	
Mardi 29 octobre	Bus pour Metz ³		gratuit (<i>inscription nécessaire</i>)	—
	Visite du Musée		gratuit	—
	Déjeuner au Musée ⁴		13 €	
Mercredi 30 octobre	Bus pour Grand ⁵		gratuit (<i>inscription nécessaire</i>)	
	Visite du site		2,5 € (<i>inscription nécessaire</i>)	
	Déjeuner au Crous à Nancy ⁶		A régler sur place (<i>inscription recommandée</i>)	
Total				

Tableau à compléter et à renvoyer accompagné d'un chèque
 à l'ordre de l'ALPLA pour le **10 septembre** au trésorier de l'association
 René Hodot, ALPLA-CNARELA, 11 rue de la Poudrière, 54130 Saint-Max.

Pour tout renseignement, vous pouvez contacter un des membres du bureau

Présidente : Monique Bile, 52 rue Virginie Mauvais, 54000 Nancy, monique.bile@wanadoo.fr

Tél. 0608343731

Vice-président : Jean-Frédéric Debard, 1 allée du Lautaret, 54282 Seichamps, debard.jf@gmail.com

Tél. 0778524523

Trésorier : René Hodot, 11 rue de la poudrière- 54130 Saint-Max, rene.hodot@orange.fr

Secrétaire : Evelyne Girard, Rue de Jaulny- 54470 Pannes, evelynegirard@ymail.com

Secrétaire-adjointe : Elisabeth Exshaw : 6 rue du Grand Verger- Nancy, e.exshaw@free.fr

Tél. 0675560258

¹ Non remboursable en cas d'annulation de la participation aux Journées.

² Boissons comprises.

³ Pris en charge par Kallirhoé et l'ALPLA.

⁴ Service à table, boissons comprises. Le Musée prend à sa charge la moitié du prix.

⁵ Pris en charge par THALASSA

⁶ Repas proposés à 8,50 et 10,50 €.